



Isola Bianca di Quality Viaggi

Via Sormani 28 20095 Cusano Milanino

tel. 0266403277 fax 0266400982

sito web: www.q-viaggi.it

mail : isolabianca@libero.it

**Con il patrocinio
del Comune di
Tirano**



Week-end d'arte a Tirano

Con gli artisti di Cusano Milanino

Mostra collettiva sul tema:

**Tirano, il Trenino del Bernina e
il mondo di Giovanni Segantini**

31 marzo – 1 aprile 2012

A seguito dei viaggi nel maggio-giugno 2011 a Tirano , sul Trenino del Bernina e nei luoghi dove dipinse il nostro grande artista Giovanni Segantini nelle date 31 marzo – 1 aprile 2012, con il patrocinio del Comune di Tirano, ci sarà l'esposizione presso il Palazzo Foppoli degli

Artisti

Anna Monti

Alessandra Ceraldi

Davide Espertini

Susanna Maccari

Francesco Orlandini

Francesco Sanguinetti

Roberto Prina

Giorgio Viganò

***Con la partecipazione straordinaria
del maestro Michele Falciani***

Tirano, il Trenino del Bernina e il mondo di Giovanni Segantini

Programma

31 marzo 2012

Arrivo a Tirano con i mezzi propri, auto o treno,
e incontro al palazzo Foppoli di Tirano.

Alle ore 10,30 inaugurazione della mostra

“ Tirano, Il trenino del Bernina e il mondo di Giovanni Segantini”

Seguirà un aperitivo

Nel pomeriggio visita guidata (ore 16-19) attraverso l'antico centro storico di Tirano ancora parzialmente racchiuso entro la cinta muraria fatta costruire alla fine del XV secolo da Ludovico Sforza detto il Moro. Tirano è famosa per i suoi innumerevoli Palazzi nobiliari e per le vecchie case contadine con le tipiche balconate di legno. A seguire, visita della Basilica di Madonna di Tirano. Lo spostamento da Tirano a Madonna si effettuerà con il trenino turistico urbano

In serata CENA AL RISTORANTE GAGIN DI TIRANO

Alle ore 19.30 cena in una tipica trattoria del centro storico con menu del territorio:

- Antipasto "Gagin" (affettati misti, bresaola, chisciol con insalata);
- Pizzoccheri della Valtellina
- Grigliata di carne mista o roast-beef con contorno di verdure e/o polenta;
- Bisciola
- Acqua minerale
- vino rosso
- caffè.

Pernottamento presso l'hotel **STELVIO** (3 stelle centrale)

1 aprile 2012

Prima colazione in hotel. Proseguimento della Mostra .

Possibilità di programmi ed escursioni facoltative:

1) Escursione sul Trenino del Bernina in un paesaggio primaverile da sogno. Il programma prevede: Incontro con la guida alle ore 09:20 davanti alla stazione delle ferrovie retiche. Partenza col Trenino del Bernina alle ore 09:40. Durante il percorso di circa 2 ore e 30 fino a ST.Moritz spiegazione del tragitto e della storia da parte della nostra guida. Arrivo a St.Moritz e trasferimento a piedi all'hotel Laudinella per il pranzo a buffet, facoltativo (euro 25,00). Dopo pranzo intorno alle 15:20 rientro a Tirano con il Trenino del Bernina. Arrivo verso le ore 18:20 e trasferimento a piedi alla Mostra.

2) “Pranzo con il tuo sommelier : degustazione di prodotti tipici valtellinesi in abbinamento con una verticale di vini locali”

Alle ore 19:00 chiusura della mostra. Rientro ai luoghi di partenza con mezzi propri (auto o treno)

Quota di partecipazione € 110,00

Quota di iscrizione€ 20,00 a persona

Supplementi:

Trenino rosso del Bernina (1 aprile 2012).....€ 55,00

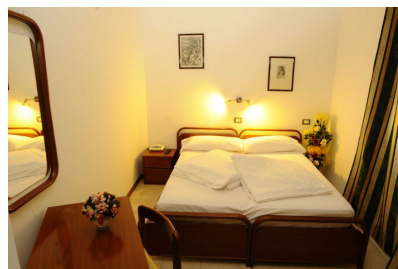
Pranzo St.Moritz Laudinella (1 aprile 2012)€ 25,00

Pranzo con il tuo sommelier : (1 aprile 2012).....€ 25,00

Notte supplementare a persona in camera doppia..... € 36,00

Informazioni utili e supplementi

Hotel Stelvio Tirano



Quota per persona notte extra incluso prima colazione € 36,00 in camera doppia

L'**Hotel Stelvio** è situato nel centro di Tirano sulle sponde del fiume Adda, sulla strada statale 38 da cui prende il nome, in direzione Bormio, Stelvio; sarete accolti con naturale cordialità in un ambiente tranquillo e familiare. La struttura, è una scelta perfetta sia per chi viaggia per affari, sia per il turista che visita i dintorni, sia per quanti scelgono Tirano come punto di riferimento. Aperto tutto l'anno. l'hotel effettua solo servizio di camera e prima colazione (B&B). Servizi : bar, ascensore con accesso per disabili, sala TV, sala colazione e 28 camere tra singole e doppie tutte con bagno privato con doccia, asciugacapelli, TV satellitare, telefono diretto, veranda fumatori. Garage a richiesta .

TRENI DA MILANO CENTRALE ANDATA E RITORNO

<i>TRENO MILANO-TIRANO-MILANO REGIONALI SENZA PRENOTAZIONE</i>		
COSTO AR		€ 21.50
ORARI	MILANO CENTRALE	6.20
	MONZA	6.33
	TIRANO	8.50
	TIRANO	19.10
	MONZA	21.27
	MILANO CENTRALE	21.40

Tirano, il Trenino del Bernina e il mondo di Giovanni Segantini

sabato 31 marzo : CENA DEGLI ARTISTI AL RISTORANTE GAGIN DI TIRANO

Alle ore 19.30 cena in una tipica trattoria del centro storico con menu del territorio:

- Antipasto "Gagin" (affettati misti, bresaola, chisciol con insalata);
- Pizzoccheri della Valtellina
- Grigliata di carne mista o roast-beef con contorno di verdure e/o polenta;
- Visciola - Acqua minerale - vino rosso - caffè.

Prezzo per persona: € 25,00

sabato 31 marzo: VISITA GUIDATA CITTA' DI TIRANO Ore 16-19 circa:

Visita guidata attraverso l'antico centro storico di Tirano ancora parzialmente racchiuso entro la cinta muraria fatta costruire alla fine del XV secolo da Ludovico Sforza detto il Moro. Tirano è famosa per i suoi innumerevoli Palazzi nobiliari e per le vecchie case contadine con le tipiche balconate di legno. A seguire, visita della Basilica di Madonna di Tirano. Lo spostamento da Tirano a Madonna si effettuerà con il trenino turistico urbano



Prezzo per persona : € 10,00

domenica 1 aprile : IL TRENINO ROSSO DEL BERNINA

appuntamento alle ore 09:30 davanti alla stazione delle ferrovie retiche di Tirano. Incontro con la guida e alle ore 09:40 si parte sul treno rosso della Ferrovia Retica.

Dalla stazione si attraversano le case di Tirano, si passa di fronte al Santuario della Madonna e ci si inoltra nella valle di Poschiavo. In prossimità delle prime case di Brusio, descrive un ampio cerchio al fine di acquistare un po' di quota. Raggiungiamo il piccolo centro di Miralago e costeggiamo la riva sinistra del lago. Tra le case di Le Prese il trenino invade in parte la strada statale e inizia ad inerpinarsi lungo i fianchi della valle di Poschiavo, seguendo un percorso ripido fatto di curve e tornanti. Oltre il paese di Poschiavo (1019 m), si continua lungo il fianco sinistro sempre più in alto. Giungiamo così al tranquillo piano dell'Alpe Cavaglia (1693 m) Procediamo ancora verso nord e, con alcuni ripidi tornanti, risaliamo l'ardua val di Pila. Raggiungiamo così i 2091 metri dell'Alpe Grüm. Verso ovest si apre lo spettacolo del ghiacciaio del Palù e del Lag da Palù, il lago che raccoglie le acque provenienti da questo ghiacciaio. Successivamente incontriamo il lago Bianco, ne percorriamo la riva destra e siamo in breve alla stazione del Passo del Bernina che, con i suoi 2256 metri, rappresenta il punto più alto del percorso. Superiamo il piccolo Ley Nair e il Ley Pitschen, iniziamo la discesa lungo la valle del Bernina. Passiamo accanto ad alcune stazioni sciistiche e arriviamo infine a Pontresina e dopo alcuni chilometri raggiungiamo la cittadina di St. Moritz.



Pranziamo al ristorante Laudinella (€ 25,00 escluso bevande) e ci dirigiamo verso la stazione di Pontresina. Superiamo il piccolo Ley Nair e il Ley Pitschen, iniziamo la discesa lungo la valle del Bernina. Passiamo accanto ad alcune stazioni sciistiche e arriviamo infine a Pontresina e dopo alcuni chilometri raggiungiamo la cittadina di St. Moritz.

Pranzo facoltativo a buffet presso il ristorante Laudinella (€ 25,00 escluso bevande)

Nel pomeriggio alle ore 15:20 partenza da St. Moritz sempre con il trenino rosso del Bernina per il rientro a Tirano. Arrivo alle ore 18:00.

Quota di partecipazione per persona: € 55,00

Supplemento pranzo ristorante Laudinella, escluse bevande : € 25,00

La Quota comprende: Tragitto con il trenino rosso del Bernina da Tirano a St. Moritz e ritorno in carrozze riservate; Accompagnatore e guida per tutto il percorso e a St. Moritz; assicurazione; tasse e percentuali si servizio.